

SECRETARIA DO  
MEIO AMBIENTE  
E INFRAESTRUTURA



GOVERNO DO ESTADO  
RIO GRANDE DO SUL

# RS NO CAMINHO DA NEUTRALIDADE CLIMÁTICA

JUNHO | 2026

# PLANO RIO GRANDE

Estratégia única de ação para enfrentar os impactos dos eventos climáticos extremos cada vez mais frequentes.



# PLANO DE DESENVOLVIMENTO

ECONÔMICO, INCLUSIVO E **SUSTENTÁVEL**

Guia do presente e do futuro, que orienta as **prioridades estratégicas** da sociedade e do governo gaúcho.

## 5 PRIORIDADES ESTRATÉGICAS



**Capital humano**



**Inovação**



**Ambiente de negócios**



**Infraestrutura**



**Recursos naturais**



# PRO CLIMA 2050



## Estratégias para o enfrentamento das mudanças climáticas

Lançado em 2023, reúne os programas estaduais em quatro pilares, com objetivos, metas e prazos, para a efetiva concretização de ações de mitigação dos gases de efeito estufa, de adaptação e resiliência ante às mudanças climáticas em curso.



**Transição energética**



**Redução das emissões de gases de efeito estufa (GEE)**



**Educação ambiental e conscientização**



**Adaptação e resiliência climática**



# PROCLIMA 2050

## A JORNADA DA CONFORMIDADE CLIMÁTICA



### PARCERIAS TÉCNICAS - ICLEI

- Centro Brasil no Clima (CBC)
- Ecofinance Negócios
- Wyse Conexão
- Instituto de Pesquisas Hidráulicas (IPH) UFRGS
- Instituto de Geociência (IGEO) UFRGS
- Brisa Soluções Ambientais
- Madrona Advogados

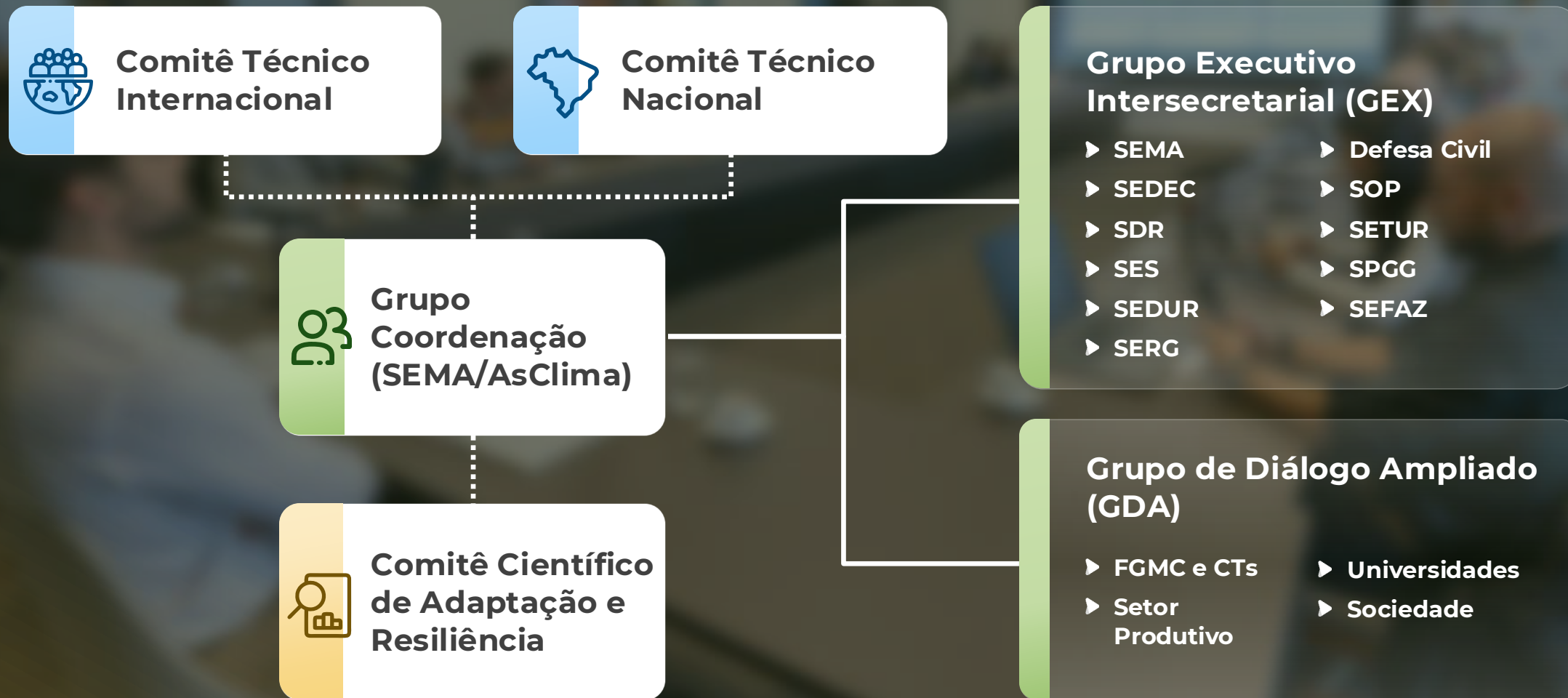
# PLAC-RS

## VISÃO 2050

Até 2050, o Rio Grande do Sul se consolidará como um território no caminho da **neutralidade em carbono e resiliente aos efeitos das mudanças do clima**, com infraestruturas urbanas e comunidades preparadas para enfrentar desafios climáticos, com políticas públicas fortalecidas e **Estado focado no cuidado com as pessoas**.



# GOVERNANÇA DO PLAC-RS

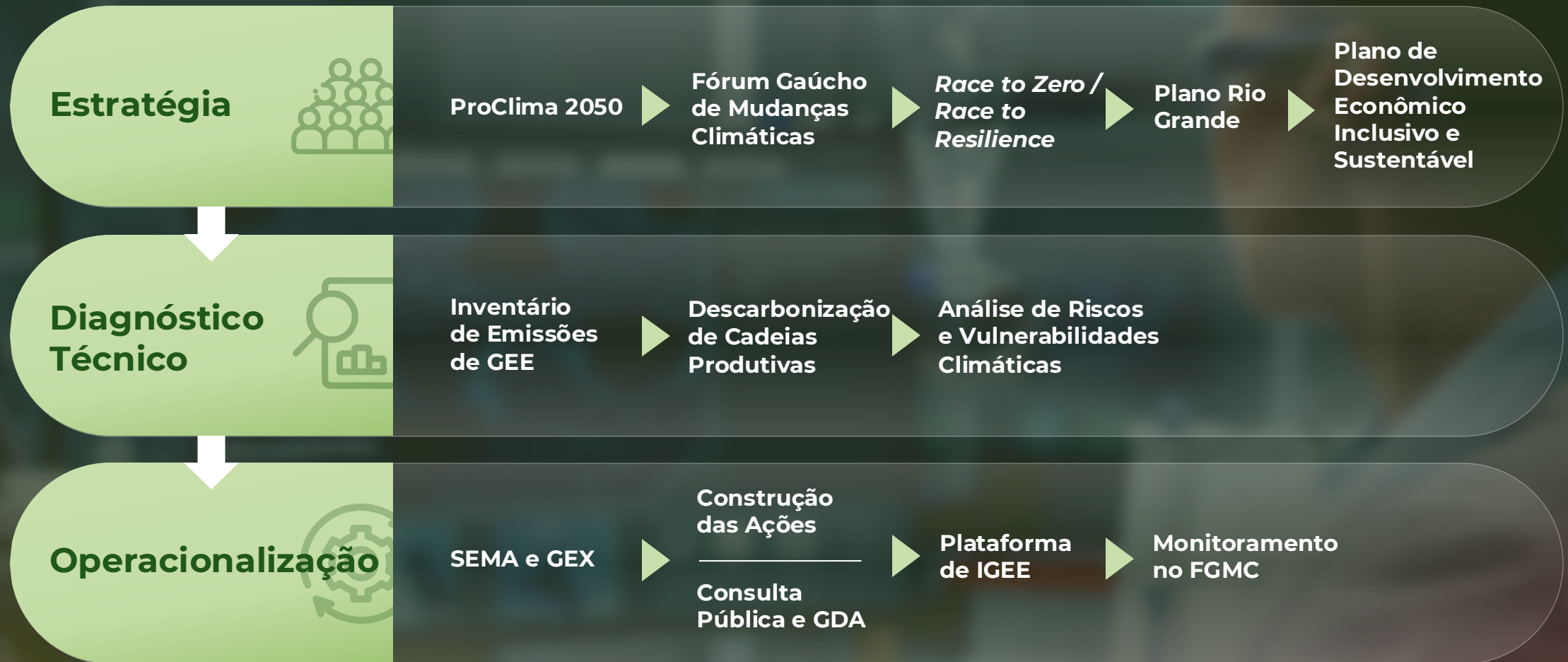


..... Checagem Técnica

————— Execução e validação

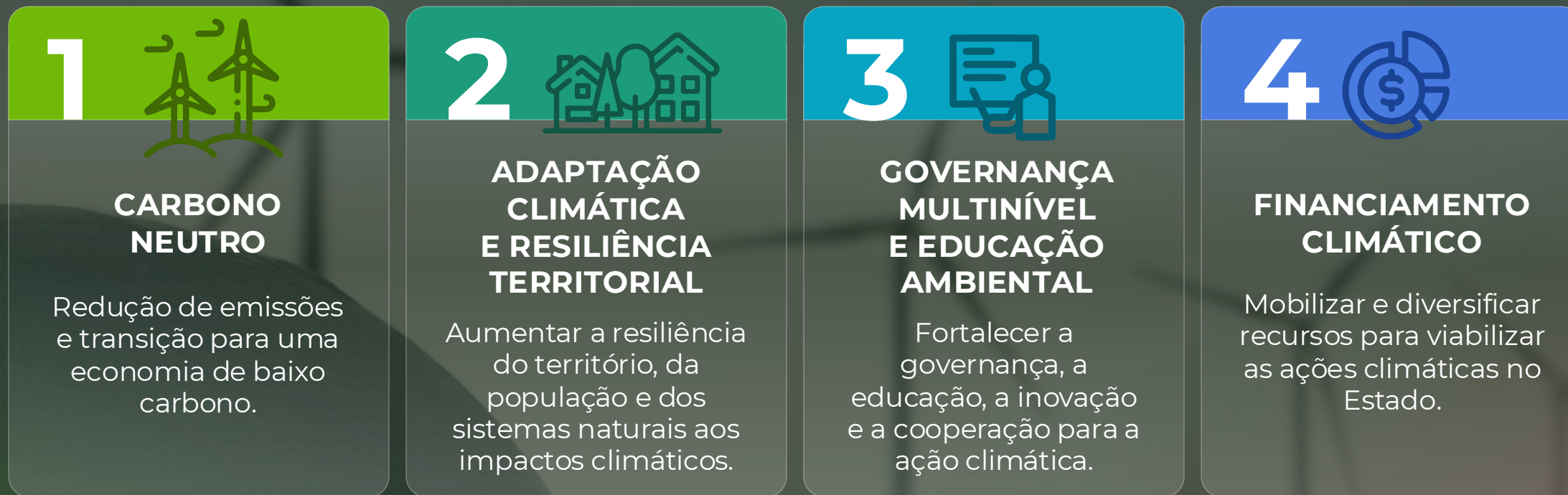


# BASE TÉCNICA E OPERACIONALIZAÇÃO



# 4 EIXOS ESTRATÉGICOS

## ESTRUTURA INTEGRADA PARA IMPLEMENTAÇÃO CLIMÁTICA ATÉ 2050



**33 ações**



**70+ instrumentos**



**162 subações**



**30+ Secretarias ou órgãos envolvidos na operação das ações**

### INSTRUMENTOS DE APOIO TRANSVERSAIS

- ▶ Marco Legal e Políticas Públicas
- ▶ Financiamento Climático
- ▶ Governança e Participação
- ▶ Dados e Conhecimento
- ▶ Capacitação e Cooperação



# FICHAS DE AÇÕES

- Contextualização
- Objetivo
- Subação em ação
- Responsáveis
- Parceiros
- Instrumentos relacionados
- Metas
- Indicadores
- Horizonte temporal
- Marcos de implementação
- ODS e co-benefícios

## AÇÕES EXISTENTES

Que integram programas e projetos em curso do Governo do Estado

## NOVAS AÇÕES

- ▶ Articulação institucional
- ▶ Aprofundamento técnico
- ▶ Definição de metas










# EIXO 1 CARBONO NEUTRO

Mitigação para a transição de uma economia de baixo carbono

- ▶ **13 ações**
  - 7 existentes
  - 6 novas

- ▶ **59 subações**
  - 34 existentes
  - 25 novas

GRANDES TEMAS	MACRO AÇÕES	FRENTES DE AÇÃO
 Agropecuária Sustentável	<ul style="list-style-type: none"><li>▶ ABC+RS</li><li>▶ PEPSA</li></ul>	
 Conservação e Restauração	<ul style="list-style-type: none"><li>▶ <b>Plano de Transição Energética Justa - PTEJ</b></li></ul>	
 Transição Energética	<ul style="list-style-type: none"><li>▶ Biogás-RS</li><li>▶ Pró-Etanol</li></ul>	<ul style="list-style-type: none"><li>▶ <b>AÇÃO 1.4:</b> Aumentar a eficiência energética e o uso de fontes renováveis e limpas de energia.  Implementar o <b>Plano de Transição Energética Justa do RS</b>, com foco nas regiões do Baixo Jacuí e Campanha, onde as atividades principais são a cadeia produtiva de extração e uso do carvão. <b>Subação 1.4.4</b></li></ul>
 Resíduos e Economia Circular	<ul style="list-style-type: none"><li>▶ Hidrogênio Verde</li><li>▶ EstimaGás</li></ul>	
 Logística e Transporte	<ul style="list-style-type: none"><li>▶ PERS-RS</li><li>▶ PELT-RS</li></ul>	<ul style="list-style-type: none"><li>▶ <b>AÇÃO 1.7:</b> Estabelecer o monitoramento contínuo das emissões de GEE e seus impactos.  Desenvolver e implementar um <b>sistema integrado e transparente de monitoramento</b> de emissões de GEE. <b>Subação 1.7.1</b></li></ul>
 Saneamento e Infraestrutura	<ul style="list-style-type: none"><li>▶ PLANESAN-RS</li></ul>	
 Monitoramento Climático	<ul style="list-style-type: none"><li>▶ <b>Plataforma IEGEE</b></li></ul>	

# EIXO 2 ADAPTAÇÃO E RESILIÊNCIA




Preparação territorial frente aos impactos climáticos

▶ 12 ações

- 6 existentes
- 6 novas

▶ 72 subações

- 45 existentes
- 27 novas

GRANDES TEMAS	MACRO AÇÕES	FRENTES DE AÇÃO
 Segurança Hídrica	<ul style="list-style-type: none"><li>▶ Gestão Hídrica</li></ul>	<ul style="list-style-type: none"><li>▶ <b>AÇÃO 2.5:</b> Reduzir a vulnerabilidade a cheias e estiagens, promovendo segurança hídrica e resiliência rural.</li></ul>
 Infraestrutura Resiliente	<ul style="list-style-type: none"><li>▶ Plano Rio Grande</li><li>▶ Defesa Civil Estadual</li></ul>	<p>Recompor Áreas de Preservação Permanente – APPs degradadas de cursos d'água (mata ciliar) em pequenas propriedades rurais de agricultura familiar. <b>Subação 2.5.7</b></p>
 Gestão de Riscos Climáticos	<ul style="list-style-type: none"><li>▶ Análise de Risco e Vulnerabilidade Climática – ARVC</li></ul>	
 Monitoramento Climático e Integração	<ul style="list-style-type: none"><li>▶ AdaptaCidades</li></ul>	<ul style="list-style-type: none"><li>▶ <b>AÇÃO 2.6:</b> Aprimorar os sistemas de monitoramento, previsão, alerta e gestão integrada de riscos climáticos e ambientais.</li></ul>
 Saúde Climática	<ul style="list-style-type: none"><li>▶ Plano Estadual de Gerenciamento Costeiro (Gerco-RS)</li></ul>	<p>Implantar e operar uma plataforma integrada que auxilie o monitoramento meteorológico, hidrológico e geológico. <b>Subação 2.6.2</b></p>
 Resiliência Territorial	<ul style="list-style-type: none"><li>▶ Programa Estadual de Revitalização de Bacias Hidrográficas</li></ul>	
 Zona Costeira	<ul style="list-style-type: none"><li>▶ Plataforma de Integração de Dados Meteorológicos e Hidrológicos - Clima RS</li></ul>	
 Soluções Baseadas na Natureza		



# EIXO 3 GOVERNANÇA MULTINÍVEL E EDUCAÇÃO AMBIENTAL

Fortalecimento institucional e articulação climática







- ▶ 4 ações existentes
- ▶ 18 políticas mapeadas
- ▶ 19 subações existentes
- ▶ 1 nova subação

GRANDES TEMAS	MACRO AÇÕES	FRENTES DE AÇÃO
 Governança Climática	<ul style="list-style-type: none"> <li>▶ Plano Rio Grande</li> </ul>	<ul style="list-style-type: none"> <li>▶ <b>AÇÃO 3.1: Produzir e difundir conhecimento técnico-científico e soluções inovadoras</b> para fortalecer a resiliência climática no Estado. <b>Fomentar o Centro de Referência Internacional em Estudos Relacionados às Mudanças Climáticas (CRIEC)</b>, a partir de projetos de pesquisa, inovação e tecnologias voltados à adaptação e mitigação dos efeitos das mudanças do clima no Estado. <b>Subação 3.1.1</b></li> <li>▶ <b>AÇÃO 3.2: Promover a educação e a capacitação profissional</b> em áreas estratégicas para ação climática. <b>Expandir o Programa de Educação Ambiental Colaborativo</b>, ampliando o alcance e disponibilizando conhecimentos e ferramentas para reduzir os impactos das mudanças do clima. <b>Subação 3.2.1</b></li> </ul>
 Cooperação Multinível	<ul style="list-style-type: none"> <li>▶ Fórum Gaúcho de Mudanças Climáticas - FGMC</li> </ul>	
 Educação Ambiental	<ul style="list-style-type: none"> <li>▶ Comitê Científico de Adaptação e Resiliência Climática do Plano Rio Grande</li> </ul>	
 Pesquisa e Inovação	<ul style="list-style-type: none"> <li>▶ <b>Centro de Referência Internacional em Estudos Climáticos - CRIEC</b></li> </ul>	
 Capacitação	<ul style="list-style-type: none"> <li>▶ <b>Programa de Educação Ambiental e Capacitação - PEAC</b></li> </ul>	
 Cooperação Internacional	<ul style="list-style-type: none"> <li>▶ Roadmap Climático</li> </ul>	

# EIXO 4 FINANCIAMENTO CLIMÁTICO

Estratégias financeiras para implementação climática

- ▶ 4 ações existentes
- ▶ 8 políticas mapeadas
- ▶ 12 subações existentes
- ▶ 4 novas subações

GRANDES TEMAS	MACRO AÇÕES	FRENTES DE AÇÃO
 Fundos Climáticos	▶ FUNRIGS	<p>▶ <b>AÇÃO 4.1:</b> Criar e aprimorar instrumentos financeiros estaduais voltados à ação climática, incluindo fundos, incentivos, garantias e linhas especiais.</p> <p><b>Lançar editais periódicos para seleção de projetos do Programa Estadual de Pagamentos por Serviços Ambientais</b>, com o objetivo de estimular ações voltadas à conservação, recuperação e manutenção dos serviços ambientais no Estado <b>Subação 4.1.3</b></p> <p><b>Criar e implementar o Fundo Clima RS</b>, como instrumento da Política Estadual para Mudanças Climáticas. <b>Subação 4.1.7</b></p>
 Instrumentos Financeiros	▶ FIRECE	
 Serviços Ambientais	▶ PEPSA	
 Transição Energética	▶ Hidrogênio Verde e Biogás	
 Cooperação Global	▶ <b>Captação de recursos para o financiamento climático</b>	
 Fundo Clima		



# FÓRUM GAÚCHO DE MUDANÇAS CLIMÁTICAS

## Legitimidade do Fórum

- ▶ Desde 2022
- ▶ Espaço consolidado para o debate das ações climáticas
- ▶ 3 reuniões anuais
- ▶ 13ª edição

## Composição e estrutura

- ▶ 32 instituições e entidades
- ▶ Órgãos estaduais
- ▶ Academia
- ▶ Federações
- ▶ Setores sociais



## FÓRUM GAÚCHO DE MUDANÇAS CLIMÁTICAS

Decreto nº 57.063/2023

## Monitoramento

- ▶ Acompanhamento das ações existentes
- ▶ Discussão e aprofundamento das propostas
- ▶ Monitoramento contínuo do PLAC-RS

## Câmaras Técnicas PLAC-RS

- ▶ Organização por eixo estratégico
- ▶ Apoio técnico e institucional



### DIÁLOGO

Construindo juntos soluções climáticas



### INTEGRAÇÃO

Articulação entre setores e territórios



### TRANSPARÊNCIA

Informação aberta e participação ativa



### RESULTADOS

Ações efetivas para um futuro sustentável



# O PLAC-RS COLOCA O ESTADO NUMA TRAJETÓRIA PARA A NEUTRALIDADE CLIMÁTICA

[proclima2050.rs.gov.br](https://proclima2050.rs.gov.br)



## PLAC-RS

Ações de mitigação, adaptação e resiliência, governança multinível, e financiamento climático.



## INOVAÇÃO

Tecnologias para reduzir emissões.



## ESCALA

Expansão das soluções e direcionamento de investimentos.



## NEUTRALIDADE CLIMÁTICA

Compromisso do RS com o *Race to Zero* (Decreto nº56.347/2022).

O PLAC-RS estabelece a trajetória de redução das emissões. Com inovação e ganho em escala está traçado o caminho para o alcance da **Neutralidade Climática em 2050.**



GOVERNO DO ESTADO  
RIO GRANDE DO SUL

The background of the slide features a photograph of a factory or industrial facility nestled within a dense, green forest. A large plume of white smoke or steam rises from the facility, partially obscuring the sky. The overall scene is set against a backdrop of lush, rolling hills. The text is overlaid on the left side of the image, with a semi-transparent green background for the main title and a solid green rounded rectangle for the subtitle. Decorative geometric shapes in red, yellow, and green are visible in the corners of the slide.

PLATAFORMA DE  
**INVENTÁRIO DE EMISSÕES DE  
GASES DE EFEITO ESTUFA  
DO RIO GRANDE DO SUL**

**AÇÃO 1.7 DO PLAC**

## PLATAFORMA DE INVENTÁRIO DE EMISSÕES DE GASES DE EFEITO ESTUFA DO RIO GRANDE DO SUL

- ▶ Integra as ações do ProClima 2050 e apoia a tomada de decisão
- ▶ Transparência e acesso público aos dados do Estado
- ▶ Monitoramento da evolução das emissões e dos setores emissores
- ▶ Base técnica da política climática estadual
- ▶ Metodologia conforme as diretrizes do IPCC

### DADOS DISPONÍVEIS POR SETOR

Agropecuária

Energia

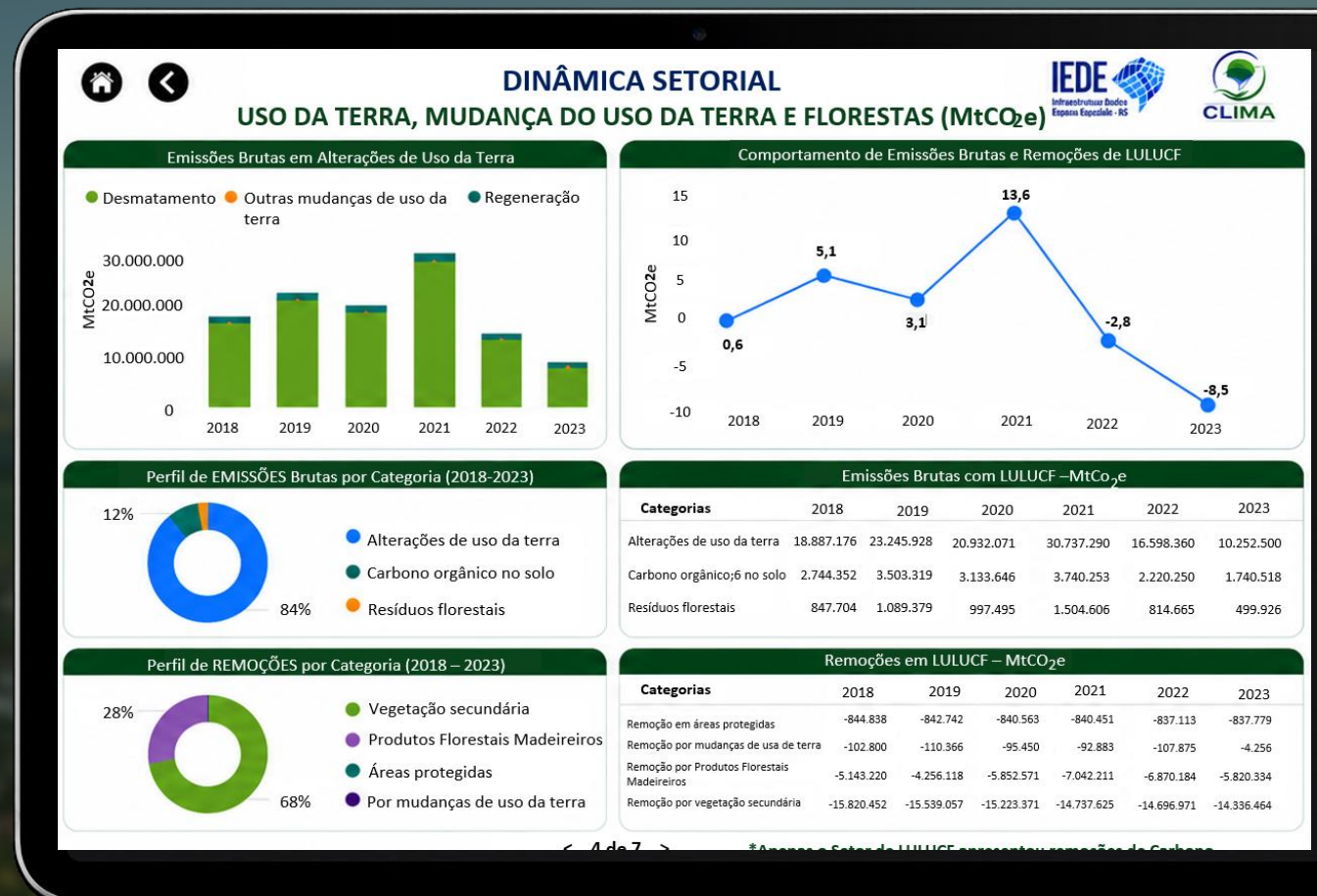
Processos Industriais e Uso de Produtos (IPPU)

Resíduos

Uso da Terra, Mudanças do Uso da Terra e Florestas (LULUCF)



Acesse o IEGEE





# RS NO CAMINHO DA NEUTRALIDADE CLIMÁTICA

**A força da ação só virá  
na eficiência da  
governança e atuação  
multinível**



GOVERNO DO ESTADO  
**RIO GRANDE DO SUL**  
SECRETARIA DO MEIO AMBIENTE  
E INFRAESTRUTURA

# Obrigado

**Eduardo Leite**

Governador do Estado do Rio Grande do Sul

**Marjorie Kauffmann**

Secretária de Meio Ambiente e Infraestrutura

 @governo\_rs

 /governodoRS

 @governo\_rs

 /governors

[rs.gov.br](https://rs.gov.br)



GOVERNO DO ESTADO  
**RIO GRANDE DO SUL**  
SECRETARIA DO MEIO AMBIENTE  
E INFRAESTRUTURA

